



Hurtig Installation
SuperSail
Marine Alarm
Marine Alarm Wireless



Indholdsfortegnelse

1	INSTALLATION	3
1.1	PLACERING AF GPS ANTENNEN	3
1.2	12V TILSLUTNING	3
1.3	BORTSKAFFELSE.....	3
1.4	AKTIVERING AF TRÅDLØSE SENSORER I ALARMSYSTEMET.....	4

1 Installation

Denne vejledning til hurtig installation retter sig imod den erfarne installatør der allerede har læst Installationsmanualerne og blot har behov for en huskeseddel på de mest almindelige punkter vedr. installation af SuperSail Marine Alarm.

Vejledningen omfatter udelukkende tilslutning af ekstern power til SuperSail Marine Alarm og SuperSail Marine Alarm Wireless, samt installation af trådløse sensorer til SuperSail Marine Alarm Wireless. For tilslutning af øvrigt udstyr henvises til de mere omfattende Installationsmanualer for udstyret – findes på: www.super-sail.dk/app-support

For betjening af udstyret henvises til Brugermanualen som også findes på: www.super-sail.dk/app-support

1.1 Placering af GPS Antennen

GPS antennen monteres således at den sorte side (se nedenstående billede) vender opad imod satellitterne. Ikke i nærheden eller under metal!



Bemærk!

Vores generelle anbefalinger til værdien for "Max. Bevægelse" er:

Ligger for anker:	10-15 meter
Ligger i havn:	25-35 meter
Ligger op ad/tæt på bygninger:	50-100 meter
Ligger indendørs:	150-300 meter

1.2 12V Tilslutning

Alarmenheden tilsluttes 12V forsyning på primær siden af bådens hovedafbryder, så der altid er strøm på Alarmenheden når båden slukkes og forlades – husk forsikring på 2,5AT.

Dette er en forudsætning for at Alarmenheden kan fungere som sikker og forsikringsgodkendt overvågning af båden.

12V tilsluttes:

Ledningsfarve	Forbindes til
Rød	Power +12V
Sort	Power GND

1.3 Bortskaffelse



Må ikke bortskaffes som husholdningsaffald.

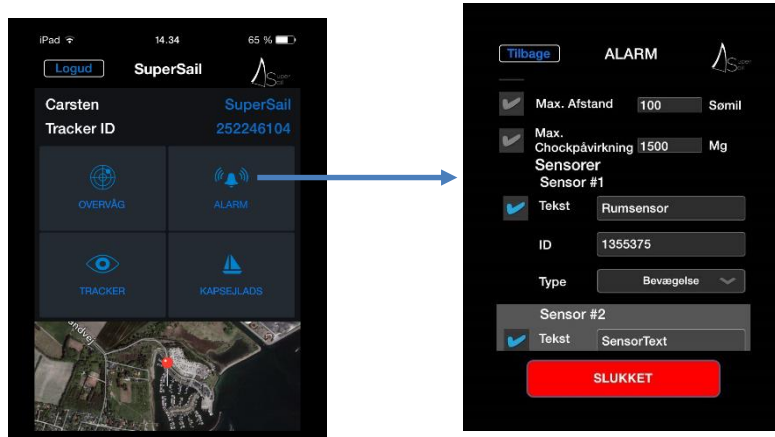
Elektronisk udstyr skal bortskaffes i henhold til de lokale regler for elektrisk og elektronisk udstyr.

1.4 Aktivering af Trådløse Sensorer i Alarmsystemet

Når en trådløs sensor er korrekt installeret og testet, skal denne aktiveres i Alarmsystemet.

Fjernbetjening installeres på samme måde som en trådløs sensor.

Dette gøres via SuperSail mobil app, hvor man i Alarm menuen kan fortælle systemet hvilken sensor man ønsker at tilslutte til Alarmsystemet.



I feltet "Tekst" skrives en kort tekst der identificerer placeringen af sensoren. Det vil være den samme tekst der sendes i Alarm SMS i tilfælde af at sensoren aktiveres når alarmeren er tændt. Det er således vigtigt at teksten identificerer den sensor der er aktiveret.

I feltet "ID" skrives den ID der står på sensoren og på Quick Guiden fra kassen som sensoren leveres i. Denne ID identificerer entydigt denne sensor i tilfælde af at flere ens sensorer er installeret til det samme Alarmsystem.

I "Type" feltet vælges "Typen af sensor", som specificerer hvilken type den tilsluttede sensor er.

Slutteligt aktiveres sensoren ved at markere fluebenet ud for tekstfeltet. Dette aktiverer ikke alarmeren, men fortæller Alarmsystemet at en trådløs sensor er tilkøbt og denne vil blive overvåget når Alarmeren senere aktiveres.

For Fjernbetjening gælder at alarmeren skal tændes og slukkes én gang via mobil app, før Alarmsystemet kender Fjernbetjeningen.