



Installationsmanual Sirene



Indholdsfortegnelse

KOM GODT I GANG	2
UDPAKNING	2
MONTERING	2
VEDLIGEHOLDELSE	2
TEKNISKE SPECIFIKATIONER	3
BORTSKAFFELSE	3
AKTIVERING OG TEST I ALARMSYSTEMET	3
TEST AF SIRENEN	4

Kom godt i gang

Tillykke med dit nye SuperSail produkt. Vi håber at du bliver tilfreds med det og vi står til rådighed med support hvis du måtte have behov for det.

Du kan kontakte os på: support@super-sail.dk

Venlig hilsen

SuperSail Support-Team

Læs venligst hele installationsmanualen igennem inden installationen på begyndes.

Udpakning

Inden du tager enheden i brug skal du sikre dig at emballagen ikke ser ud til at have lidt overlast under transporten, samt at produktet er komplet og uden synlige tegn på skader eller overbelastning. Hvis dette ikke er tilfældet skal du kontakte SuperSail inden du tager produktet i brug.

Montering



Sirenen placeres et passende ved indendørs.

Sirenen monteres med skruer eller med f.eks. kraftigt dobbeltklæbende tape.

Hvis Alarmsystemet er forbundet til SuperSail Alarm Tilslutningsboks, forbindes de to ledere i kablet fra sirenen til de 2 monteringsklemmer for Output #1. Der henvises til installationsmanual for Tilslutningsboks, som findes på: www.super-sail.dk/app-support

Hvis Alarmsystemet ikke er forbundet til SuperSail Alarm Tilslutningsboks, forbindes de 2 ledere fra sirenen således:

Fra Alarmsystemet ledningsfarve	Forbindes til Sirenen ledningsfarve
Lyseblå (Output #1)	Rød (+12V)
Hvid (Signal GND)	Sort (GND)

Vedligeholdelse

Sirenen er vedligeholdelsesfri. Reparationer skal udføres på autoriseret værksted.

Rengøring kan ske med blød klud vredet op i lunkent vand.

Rengøringsmidler der indeholder opløsningsmidler kan beskadige enheden.

Tekniske Specifikationer

Farve	Sort/Rød/Hvid
Elektrisk	12 Volt
Lyd	120 dB
Størrelse	52 x 52 x 50 mm
Vægt	56 g

Ændringer forbeholdes.

Bortskaffelse



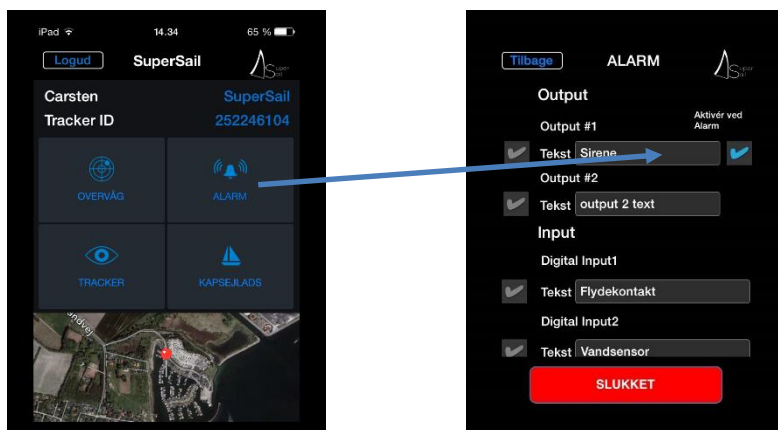
Må ikke bortskaffes som husholdningsaffald.

Elektronisk udstyr skal bortskaffes i henhold til de lokale regler for elektrisk og elektronisk udstyr.

Aktivering og test i Alarmsystemet

Når Sirene er korrekt installeret og testet, skal denne aktiveres i Alarmsystemet.

Dette gøres via SuperSail mobil app, hvor man i Alarm menuen kan fortælle systemet at en sirene er forbundet til Output #1.



Sirenen aktiveres ved at skrive en tekst i Tekstfeltet der identificerer sirenen. Herefter aktiveres fluebenet ved "Aktivér ved Alarm", der fortæller Alarmsystemet at Output #1 skal aktiveres når en af de aktive alarmer aktiveres.

NB! sæt ikke fluebenet til venstre for Output #1, dette vil aktivere sirenen utilsigtet!

Sirenen aktiveres hvis flg. Alarmer aktiveres:

- Max. Bevægelse, der aktiveres hvis båden flyttes fysisk fra den position hvor den var da alarmer blev aktiveret.
- Bevægelsessensor aktiveres, der indikerer at der er personer inde i båden
- Dørsensor, der aktiveres hvis en dør/luge/vindue åbnes mens alarmer er aktiveret.
- Input #1 Aktiveres (kan f.eks. anvendes som Påhængsmotor Alarm)

De øvrige alarmer vil ikke aktivere sirenen.

Når sirenen aktiveres vil den være aktiv så længe en af ovenstående alarmer er aktiveret, og 5 minutter efter at alarmeren ikke længere er aktiveret.

Hvis alarmeren slukkes afbrydes sirenen med det samme.

Test af Sirenen

Sirenen kan testes ved at sætte fluebenet i feltet ud for Output #1, hvilket tvinger sirenen til at tænde. Sirenen stopper når fluebenet fjernes.

Det anbefales desuden at teste sirenen til Alarmsystemet ved at tænde for alarmsystemet og derefter aktivere de ovenstående alarmer.