



Installationsmanual

Alarm

Tilslutningsboks



Indholdsfortegnelse

KOM GODT I GANG	3
UDPAKNING	3
TILSLUTNING TIL ALARMSYSTEM.....	3
TILSLUTNING TIL SENSORER OG EKSTERNE ENHEDER	4
12V TILSLUTNING	5
PÅHÆNGSMOTOR ALARM.....	5
VEDLIGEHOELDELSE	6
TEKNISKE SPECIFIKATIONER	6
BORTSKAFFELSE	6

Kom godt i gang

Tillykke med dit nye SuperSail produkt. Vi håber at du bliver tilfreds med det og vi står til rådighed med support hvis du måtte have behov for det.

Du kan kontakte os på: support@super-sail.dk

Venlig hilsen

SuperSail Support-Team

Læs venligst hele installationsmanualen igennem inden installationen på begyndes.

Udpakning

Inden du tager enheden i brug skal du sikre dig at emballagen ikke ser ud til at have lidt overlast under transporten, samt at produktet er komplet og uden synlige tegn på skader eller overbelastning. Hvis dette ikke er tilfældet skal du kontakte SuperSail inden du tager produktet i brug.

Alarm Tilslutningsboksen består af:

- Tilslutningsboksen
- Bundplade med samlemuffer
- Pose med 4 skruer til at montere bundpladen på Tilslutningsboksen
- 1 stk. 1KOhm modstand til Påhængsmotor alarm

Tilslutning til Alarmsystem

Inden montering af alarmsensorer og andre eksterne enheder til Tilslutningsboksen, skal denne tilsluttes SuperSail Marine Alarm Wireless.

SuperSail Marine Alarm Wireless må ikke være tilsluttet ekstern strømforsyning imens montagen foregår. Kablet fra SuperSail Marine Alarm Wireless afisoleres så lederne har en længde på ca. 10 cm. Kablet føres ind i Tilslutningsboksen og forskruningen spændes let uden brug af værktøj.

Flg. ledere i kablet kan klippes af, da disse ikke skal bruges:

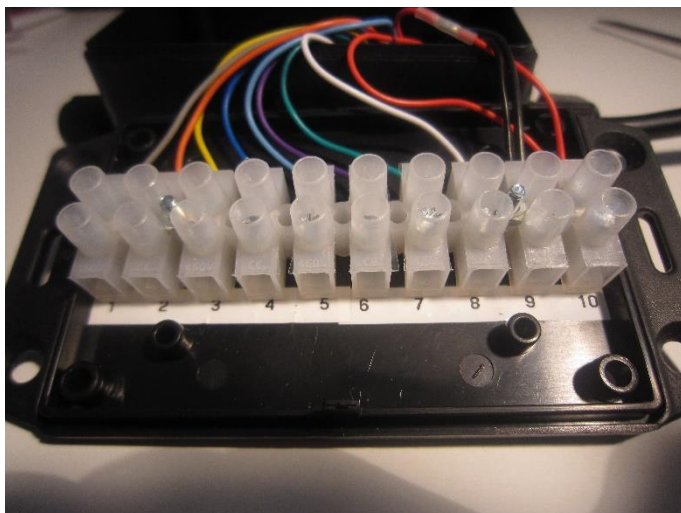
- Pink
- Brun

De øvrige ledere skal tilsluttes samlemuffen på bundpladen, som vist på nedenstående billede.

Hver leder afisoleres og monteres i samlemuffen ud for det rigtige nummer. Lederne monteres ved flg. numre:

1. Grå
2. Orange
3. Gul
4. Blå
5. Lyseblå
6. Lilla
7. Grøn
8. Hvid
9. Sort – monteres sammen med den eksisterende sorte der kommer fra samlemuffen i låget

10. Rød – monteres sammen med den eksisterende røde der kommer fra sikringsholderen



Tilslutning til Sensorer og Eksterne Enheder

I nedenstående skema er vist tilslutning af de forskellige ledninger forbundet til Alarmsystemet.

Ledningerne forbindes igennem forskruninger der spændes let med hånden, således at bådens bevægelser ikke med tiden får tilslutningerne til at miste forbindelsen.

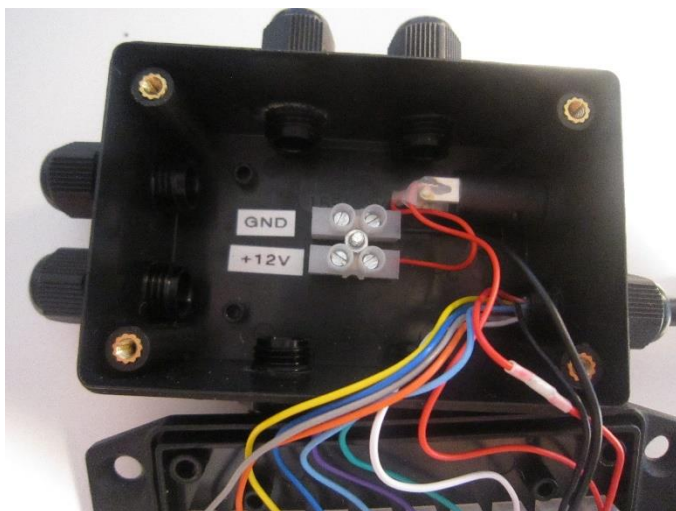
Klemme nummer	Ledningsfarve	Forbindes til
1	Grå	Signal GND – fremtidig brug
2	Orange	TxD – fremtidig brug
3	Gul	RxD – fremtidig brug
4	Blå	Output #2
5	Lyseblå	Output #1
6	Lilla	Input #2
7	Grøn	Input #1
8	Hvid	GND til Output #1
9	Sort	Skal ikke forbindes til andet udstyr
10	Rød	+12V kan benyttes sammen med Input #1 og Input #2 til at skabe +12V igennem en potentialfri kontakt

12V Tilslutning

Tilslutningsboksen tilsluttes 12V forsyning på primær siden af bådens hovedafbryder, så der altid er strøm på Tilslutningsboksen og dermed SuperSail Marine Alarm Wireless, når båden slukke og forlades. Dette er en forudsætning for at alarmerne kan fungere som overvågning af båden.

Tilslutningsboksen indeholder en sikring, der beskytter systemet.

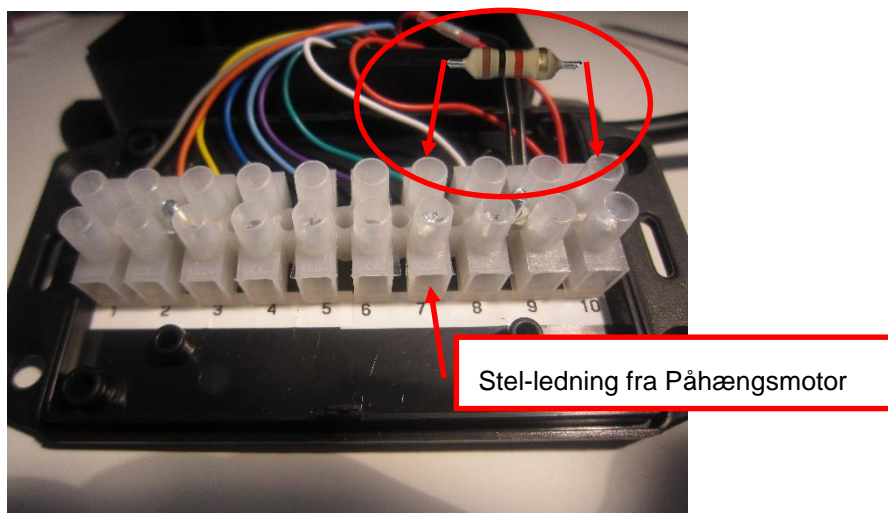
12V tilsluttes i samlemufferne der er placeret i Tilslutningsboksens låg, som vist på nedenstående billede.



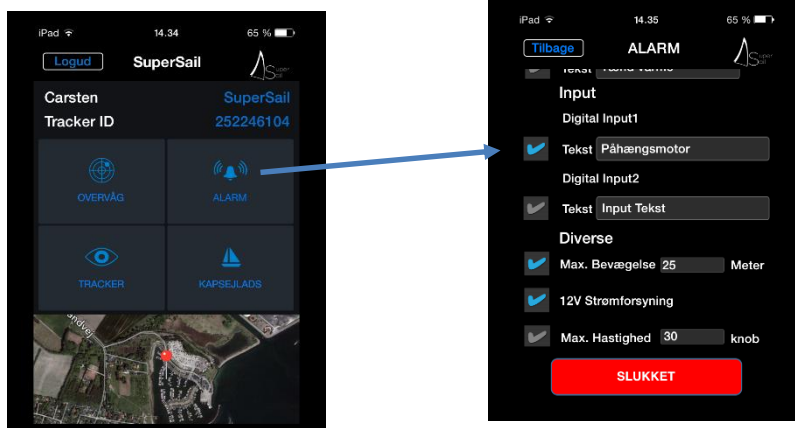
Påhængsmotor Alarm

Input #1 kan anvendes som Påhængsmotor Alarm. Der skal monteres en 1KOhm pull-up modstand imellem Input #1 og +12V, som vist på nedenstående billede.

Modstanden leveres løs med i Tilslutningsboksen og monteres kun hvis Påhængsmotor Alarmerne ønskes anvendt.



Input #1 der nu benyttes som Påhængsmotor Alarm indgang aktiveres i app'en som vist nedenfor.



Vedligeholdelse

Tilslutningsboksen er vedligeholdelsesfri.

Rengøring kan ske med blød klud vredet op i lunkent vand.

Rengøringsmidler der indeholder opløsningsmidler kan beskadige enheden.

Tekniske Specifikationer

Farve	Sort
Materiale	ABS
Beskyttelse	IP54
Sikring	T2,5A
Størrelse	87 x 57 x 39 mm (BxDxH)

Ændringer forbeholdes.

Bortskaffelse



Må ikke bortskaffes som husholdningsaffald.

Elektronisk udstyr skal bortskaffes i henhold til de lokale regler for elektrisk og elektronisk udstyr.