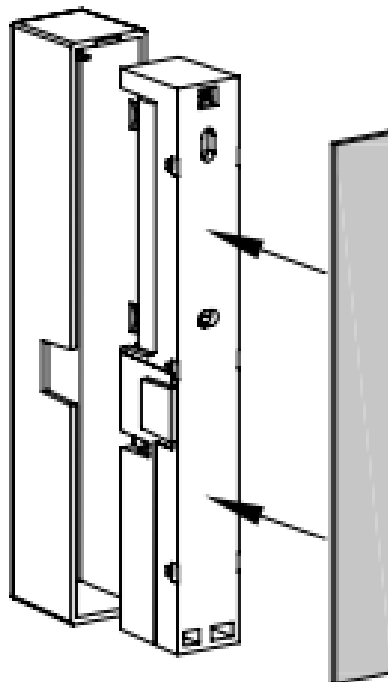




**Installationsmanual  
Trådløs Dørsensor  
Optisk**



## Indholdsfortegnelse

KOM GODT I GANG .....	3
UDPAKNING .....	3
MONTERING .....	3
INSTALLATION AF BATTERIER .....	4
EFTER INSTALLATION AF BATTERIER.....	5
TEST AF DØRSENSOREN.....	5
RESET TIL FABRIKSINDSTILLINGER.....	6
VEDLIGEHOLDELSE .....	6
TEKNISKE SPECIFIKATIONER .....	6
BORTSKAFFELSE .....	6
AKTIVERING I ALARMSYSTEMET.....	7

## Kom godt i gang

Tillykke med dit nye SuperSail produkt. Vi håber at du bliver tilfreds med det og vi står til rådighed med support hvis du måtte have behov for det.

Du kan kontakte os på: [support@super-sail.dk](mailto:support@super-sail.dk)

Venlig hilsen

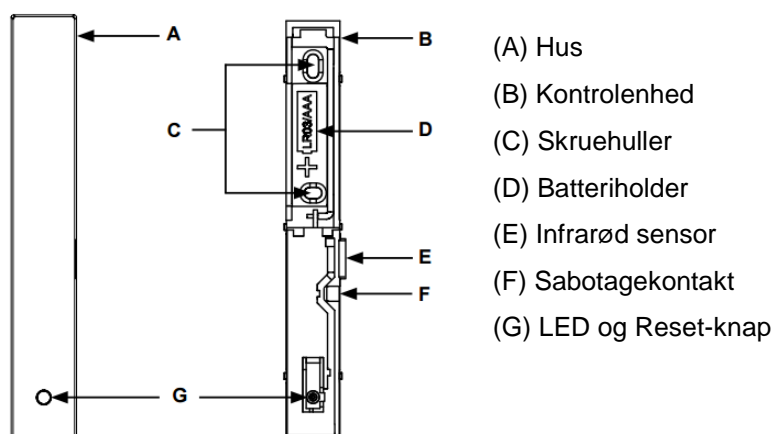
SuperSail Support-Team

Læs venligst hele installationsmanualen igennem inden installationen på begyndes.

## Udpakning

Inden du tager enheden i brug skal du sikre dig at emballagen ikke ser ud til at have lidt overlast under transporten, samt at produktet er komplet og uden synlige tegn på skader eller overbelastning. Hvis dette ikke er tilfældet skal du kontakte SuperSail inden du tager produktet i brug.

Dørsensoren er en elektronisk/optisk sensor, som sender status på døren/luge/vindue (åben/lukket) trådløst til SuperSail Alarm.



Dørkontakten består af 2 hoveddele, samt batteri:

- Kontrolenheden
- Hus/kappe til kontrolenheden i farverne hvid og brun
- 1 AAA batteri

Materialer til fastgørelse, samt er ligeledes inkluderet.

Huset i 2 farver gør det muligt at tilpasse synligheden af sensoren efter farven på det den skal monteres på – kun den ene skal anvendes!

## Montering

Inden monteringen påbegyndes anbefales det at læse nedenstående igennem. Montér ikke huset over kontrolenheden endnu!

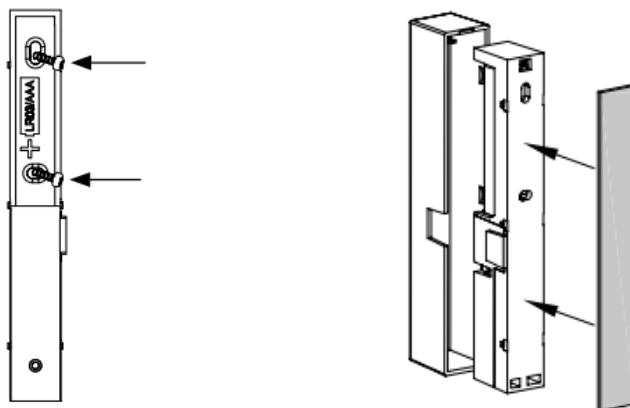
Dørsensoren monteres på dør/luge/vindue eller på karmen, således at den infrarøde sensor vender ind imod en anden flade der er helt tæt på det optiske vindue når dør/luge/vindue er lukket.

Den ideelle afstand imellem den infrarøde sensor og den tilstødende flade er 3 mm. Når dør/luge/vindue åbnes skal den tilstødende flade fjerne sig fra den infrarøde sensor, så denne ikke modtager refleksioner og aktiverer enheden.

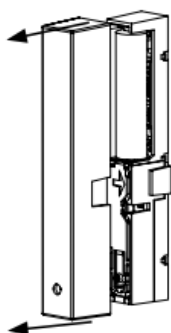
Sensoren kan vendes i alle retninger, dog skal man være opmærksom på at den tilstødende flade skal dække hele vinduet til den infrarøde sensor.

Hvis fladen som støder op til den infrarøde sensor er meget mørk eller af et dårligt reflekterende materiale, kan den have svært ved at reflektere signalet til den infrarøde sensor. Den medfølgende selvklæbende spejlmærkat monteres i dette tilfælde på fladen ud for den infrarøde sensor.

Dørsensoren monteres med de medfølgende skruer eller med dobbelklæbende tape (medfølger ikke), som vist på nedenstående tegninger.



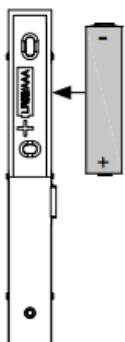
### Installation af batterier



Fjern huset fra kontrolenheden, ved forsigtigt at trække de af som vist nedenfor.

Tryk med tommel- og pegefinger i top og bund af huset og træk forsigtigt huset fra kontrolenheden.

Hvis kontrolenheden og huset er samlet uden at kontrolenheden er fastmonteret, kan det være nødvendigt at lirke huset af kontrolenheden med en lille skruestrækker.



Installér det medfølgende AAA batteri i kontrolenheden som vist på enheden. Batteriet fastholdes af fjederen i kontakten.

Bemærk at lysdioden på kontrolenheden blinker når batterierne er installeret korrekt (se afsnittet "Efter installation af batterier"). Fastgør herefter kontrolenheden i holderen igen.

Brugte batterier må ikke smides ud som husholdningsaffald, men skal afleveres der hvor du normalt afleverer brugte batterier til miljøsikker håndtering.

Hvis der ikke ses nogen reaktion i lysdioden eller hvis blink-koden for lavt batteriniveau vises, skal batterierne udskiftes med nye af typen AAA, som beskrevet ovenfor.

Tjek at batterierne er isat korrekt og vender rigtigt.

### **Efter installation af batterier**

Efter installation af nye batterier, vil kontrolenheden køre en selvtest. Dette vil normalt være afsluttet efter ca. 2 sekunder.

Fejlfri gennemførelse af selvtesten indikeres ved blink med lysdioden: rød, grøn, orange, hver tændt i 0,5 sek.

Hvis der opdages en fejl ved selvtesten, indikeres dette ved blink med rød lysdiode.

5 røde blink	Batteriniveau lavt Skift batterierne
1 langt blink efterfulgt af 2 korte blink (gentages konstant)	Sensor defekt Skift enheden

Selvom batteriniveauet er lavt og så længe batteriniveauet tillader det, vil dørkontakten være aktiv og rapportere status til Alarmsystemet.

Hvis dørsensoren ikke er i stand til at sende status pga. lavt batteriniveau, vil fejlkoden vises igen på lysdioden.

### **Test af Dørsensoren**

Når dørsensoren er installeret og aktiveret i alarmsystemet, bør funktionen af dørsensoren testes.

Åben døren hvor sensoren er installeret. Bemærk at lysdioden på kontrolenheden tændes kortvarigt

Efter nogle sekunder (afhængig af tiden for overførsel af SMS via mobilnettet), modtages en Alarm SMS der indikerer Alarm for dørsensoren.

Luk døren hvor sensoren er installeret. Bemærk at lysdioden på kontrolenheden tændes kortvarigt

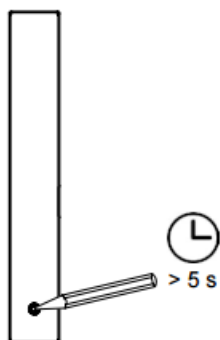
Efter nogle sekunder (afhængig af tiden for overførsel af SMS via mobilnettet), modtages en Alarm SMS der indikerer at Alarm for dørsensoren er afmeldt.

#### Fejlfinding:

- Den gule lysdiode tænder ikke når døren åbnes/lukkes.  
Batterierne fjernes og indsættes igen – tjek at de vender korrekt.  
Selvtesten som beskrevet ovenfor under "Efter Installation af Batterier" vil afsløre om der er fejl på dørsensoren.  
Tjek at dørsensoren er monteret korrekt, som beskrevet ovenfor under "Montering".
- Lysdioden tænder, men der modtages ingen SMS.  
Tjek at dørsensoren er aktiveret korrekt i alarmsystemet, som beskrevet nedenfor under "Aktivering i Alarmsystemet"  
Tjek at dørsensorens ID er indtastet korrekt.

## Reset til fabriksindstillinger

Hvis dørsensoren af en eller anden grund ikke fungerer og batterierne er skiftet uden at dette hjælper, kan reset til fabriksindstillinger være en løsning.



Hold reset knappen inde i 5 sekunder, indtil lysdioden begynder at blinke langsomt rødt (brug en spids pen).

Slip reset knappen og hold den igen inde i 5 sekunder. Lysdioden blinker hurtigt rødt i nogle sekunder og lyser konstant rødt i 3 sekunder.

Dørsensoren er herefter resat til fabriksindstillinger.

## Vedligeholdelse

Dørsensoren er vedligeholdelsesfri, bortset fra batteriskifte. Reparationer skal udføres på autoriseret værksted.

Rengøring kan ske med blød klud vredet op i lunkent vand.

Rengøringsmidler der indeholder opløsningsmidler kan beskadige enheden.

## Tekniske Specifikationer

Radio frekvens:	868.3 MHz
Typisk udendørs rækkevidde:	100 m
Strømforsyning:	1 stk. 1,5V AAA batteri
Batterilevetid:	ca. 2 år
Beskyttelse:	IP20
Kabinet:	ABS
Farve:	Hvid/brun
Størrelse:	15x100x18 mm (BxHxD)
Vægt:	30g (elektronikenhed ex. batteri)

Ændringer forbeholdes.

## Bortskaffelse



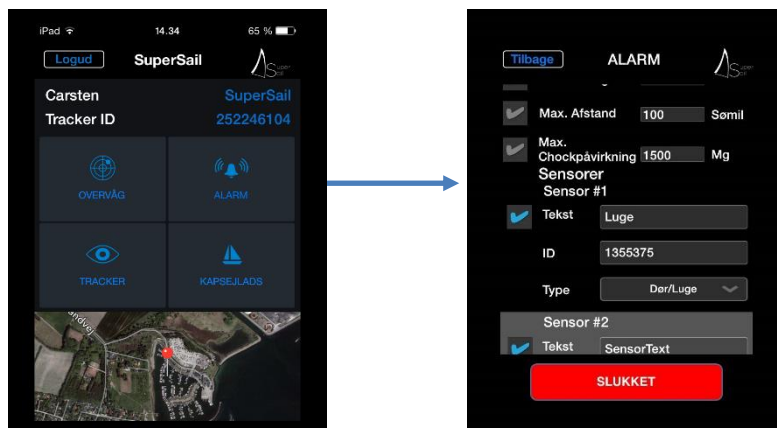
Må ikke bortskaffes som husholdningsaffald.

Elektronisk udstyr skal bortskaffes i henhold til de lokale regler for elektrisk og elektronisk udstyr.

## Aktivering i Alarmsystemet

Når dørsensoren er korrekt installeret og testet, skal denne aktiveres i Alarmsystemet.

Dette gøres via SuperSail mobil app, hvor man i Alarm menuen kan fortælle systemet hvilken sensor man ønsker at tilslutte til Alarmsystemet.



I dette eksempel har vi valgt at aktivere dørsensoren som sensor #1, men alle sensorfelterne kan benyttes frit til alle typer af trådløse sensorer.

I feltet "Tekst" skrives en kort tekst der identificerer placeringen af dørsensoren. Det vil være den samme tekst der sendes i Alarm SMS i tilfælde af at dørsensoren brydes når alarmeren er tændt. Det er således vigtigt at teksten identificerer den dørsensor der er aktiveret.

I feltet "ID" skrives den ID der står bag på dørsensoren og på Quick Guiden fra kassen som dørsensoren leveres i. Denne ID identificerer entydigt denne dørsensor i tilfælde af at flere ens dørsensorer er installeret til det samme Alarmsystem. Gem ID mærkaten fra kassen, da denne entydigt identificerer denne dørsensor og skal anvendes hvis dørsensoren fjernes fra Alarmsystemet og ønskes geninstalleret på et senere tidspunkt.

I "Type" feltet vælges "Dør/Luge", som specificerer at den tilsluttede dørsensor er af typen "Dør/Luge" sensor.

Slutteligt aktiveres sensoren ved at markere fluebenet ud for tekstfeltet. Dette aktiverer ikke alarmeren, men fortæller Alarmsystemet at en trådløs sensor er tilkoblet og denne vil blive overvåget når Alarmeren senere aktiveres.

Det anbefales at aktivere alarmeren og teste at en alarm SMS sendes hvis dør/luge/vindue åbnes.