



Installationsmanual
Trådløs
Vandsensor



Indholdsfortegnelse

KOM GODT I GANG	2
UDPAKNING	2
MONTERING	3
INSTALLATION AF BATTERIER	3
EFTER INSTALLATION AF BATTERIER	3
TEST AF VANDSENSOREN	4
RESET TIL FABRIKSINDSTILLINGER	4
VEDLIGEHOLDELSE	5
TEKNISKE SPECIFIKATIONER	5
BORTSKAFFELSE	5
AKTIVERING I ALARMSYSTEMET	5

Kom godt i gang

Tillykke med dit nye SuperSail produkt. Vi håber at du bliver tilfreds med det og vi står til rådighed med support hvis du måtte have behov for det.

Du kan kontakte os på: support@super-sail.dk

Venlig hilsen

SuperSail Support-Team

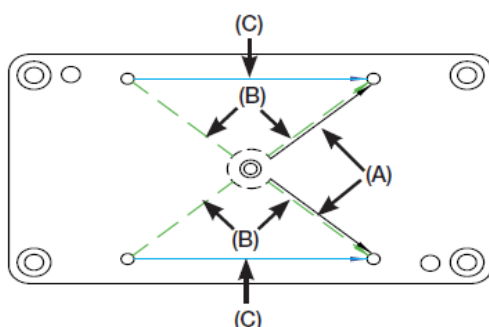
Læs venligst hele installationsmanualen igennem inden installationen på begyndes.

Udpakning

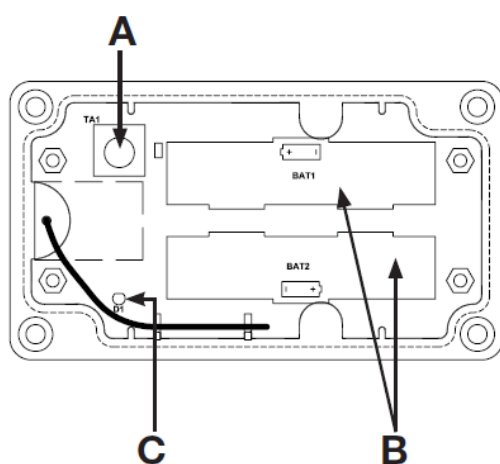
Inden du tager enheden i brug skal du sikre dig at emballagen ikke ser ud til at have lidt overlast under transporten, samt at produktet er komplet og uden synlige tegn på skader eller overbelastning. Hvis dette ikke er tilfældet skal du kontakte SuperSail inden du tager produktet i brug.

Den trådløse vandsensor måler via 5 elektroder om der er fugt eller vand på det sted hvor den er monteret

Vandsensoren er batteridrevet og kan placeres overalt hvor man ønsker sikkerhed for at der ikke kommer vand.



Sensorelektroder



A – Reset knap

B – Batteriholdere, 2 stk. 1,5-V-Mignon-Batterier (LR6/AA)

C - Lysdiode

Montering

Hvis vandsensoren placeres på plan overflade vil selv fugt aktivere sensoren, så placeres den i kistebænk, i skabe ved vandtank hvor vand ikke må forekomme, vil den mindste smule vand imellem elektroderne aktivere sensoren.

Placeres vandsensoren i kølen eller under dørken, kan man ved fordel hæve vandsensoren en smule op fra underlaget, da vand og fugt i mindre mængder kan forekomme.

Vandsensoren fastgøres med skruer, Velcro eller dobbelklæbende tape, således at det er muligt at afmontere den for batteriskift.

Installation af Batterier

Vandsensoren anvender 2 x LR6/Mignon/AA batterier.

Vi anbefaler at der anvendes Alkaline batterier af god kvalitet, for at opnå længst batterilevetid.

1. Åben vandsensoren ved at løsne de 4 skruer i det vandtætte gennemsigtige låg og tag låget af.
2. Løsn de 4 plast skruer der holder dækpladen til batteriholderen og løft forsigtigt dækpladen af.
3. Installér 2 stk. batterier (LR6/AA) i batteriholderen og fastgør igen forsigtigt dækpladen med de 4 plast skruer.
4. Læg det vandtætte gennemsigtige låg på og fastgør det med de 4 skruer.



Brugte batterier må ikke smides ud som husholdningsaffald, men skal afleveres der hvor du normalt afleverer brugte batterier til miljø sikker håndtering.

Efter installation af Batterier

Efter installation af nye batterier, vil vandsensoren køre en selvtest. Dette vil normalt være afsluttet efter ca. 2 sekunder.

Fejlfri gennemførelse af selvtesten indikeres ved blink med lysdioden: rød, grøn, orange, hver tændt i 0,5 sek.

Hvis der opdages en fejl ved selvtesten, indikeres dette ved blink med rød lysdiode.

1 langt blink, 2 korte blink, pause (gentages 2 gange)	Batteriniveau lavt Skift batterierne
1 langt blink, 1 kort blink, pause (gentages konstant)	Sensor defekt Skift enheden

Selvom batteriniveauet er lavt og så længe batteriniveauet tillader det, vil vandsensoren være aktiv og rapportere status til Alarmsystemet.

Hvis vandsensoren ikke er i stand til at sende status pga. lavt batteriniveau, vil fejlkoden vises igen på lysdioden.

Test af Vandsensoren

Når vandsensoren er installeret og aktiveret i alarmsystemet, bør funktionen af vandsensoren testes.

Sæt vandsensoren på en våd karklud eller lignende. Når vandsensoren efter nogle få sekunder registrerer at der er fugt på karkluden tændes den grønne lysdiode i sensoren kortvarigt.

Efter nogle sekunder (afhængig af tiden for overførsel af SMS via mobilnettet), modtages en Alarm SMS der indikerer Alarm for vandsensoren.

Fjern vandsensoren fra den våde karklud. Når vandsensoren efter nogle få sekunder registrerer at der ikke længere er fugt omkring elektroderne, tændes den grønne lysdiode i sensoren kortvarigt.

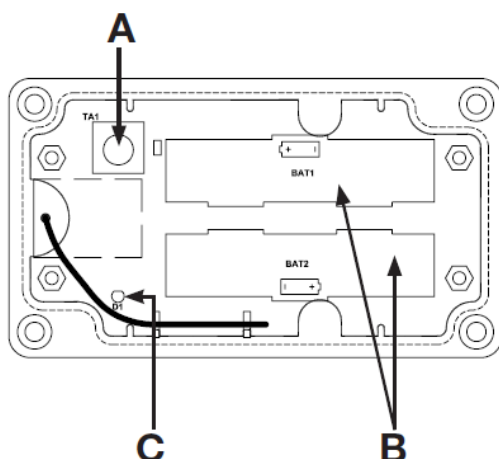
Efter nogle sekunder (afhængig af tiden for overførsel af SMS via mobilnettet), modtages en Alarm SMS der indikerer at Alarm for vandsensoren er afmeldt.

Fejlfinding:

- Den grønne lysdiode tænder ikke når der registreres fugt.
Batterierne fjernes og indsættes igen – tjek at de vender korrekt.
Selvtesten som beskrevet ovenfor under "Efter Installation af Batterier" vil afsløre om der er fejl på vandsensoren.
- Lysdioden tænder, men der modtages ingen SMS.
Tjek at vandsensoren er aktiveret korrekt i alarmsystemet, som beskrevet nedenfor under "Aktivering i Alarmsystemet"
Tjek at vandsensorens ID er indtastet korrekt.

Reset til fabriksindstillinger

Hvis Vandsensoren af en eller anden grund ikke fungerer og batterierne er skiftet uden at dette hjælper, kan reset til fabriksindstillinger være en løsning.



1. Hold reset knappen (A) inde i 5 sekunder, indtil lysdioden (C) begynder at blinke langsomt rød – slip knappen
2. Hold reset knappen inde i yderligere 5 sekunder, indtil lysdioden begynder at blinke hurtigere rød.

3. Slip reset knappen for at færdiggøre reset proceduren. Lysdioden lyser herefter rød i ca. 3 sekunder for at bekræfte reset.

Vandsensoren er resat til fabriksindstillinger.

Vedligeholdelse

Vandsensoren er vedligeholdelsesfri, bortset fra batteriskifte. Reparationer skal udføres på autoriseret værksted.

Rengøring kan ske med blød klud vredet op i lunkent vand.

Rengøringsmidler der indeholder opløsningsmidler kan beskadige enheden.

Tekniske Specifikationer

Radio frekvens	868.3 MHz
Typ. udendørs rækkevidde	100 m
Strømforsyning	2 stk. 1,5V LR6/AA/Mignon
Batterilevetid	ca. 3 år
Beskyttelse	IP65
Størrelse	115 x 65 x 55 (HxBxD)

Ændringer forbeholdes.

Bortskaffelse



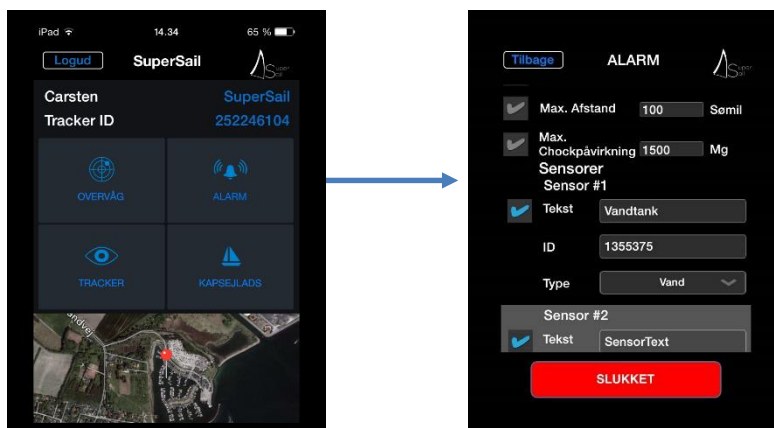
Må ikke bortskaffes som husholdningsaffald.

Elektronisk udstyr skal bortskaffes i henhold til de lokale regler for elektrisk og elektronisk udstyr.

Aktivering i Alarmsystemet

Når bevægelsessensoren er korrekt installeret og testet, skal denne aktiveres i Alarmsystemet.

Dette gøres via SuperSail mobil app, hvor man i Alarm menuen kan fortælle systemet hvilken sensor man ønsker at tilslutte til Alarmsystemet.



I dette eksempel har vi valgt at aktivere vandsensoren som sensor #1, men alle sensorfelterne kan benyttes frit til alle typer af trådløse sensorer.

I feltet "Tekst" skrives en kort tekst der identificerer placeringen af vandsensoren. Det vil være den samme tekst der sendes i Alarm SMS i tilfælde af at vandsensoren aktiveres når alarmeren er tændt. Det er således vigtigt at teksten identificerer den vandsensor der er aktiveret.

I feltet "ID" skrives den ID der står bag på vandsensoren og på Quick Guiden fra kassen som vandsensoren leveres i. Denne ID identificerer entydigt denne vandsensor i tilfælde af at flere ens vandsensorer er installeret til det samme Alarmsystem. Gem ID mærkaten fra kassen, da denne entydigt identificere denne vandsensor og skal anvendes hvis vandsensoren fjernes fra Alarmsystemet og ønskes geninstalleret på et senere tidspunkt.

I "Type" feltet vælges "Vand", som specificerer at den tilsluttede vandsensor er af typen "Vand" sensor.

Slutteligt aktiveres sensoren ved at markere fluebenet ud for tekstfeltet. Dette aktiverer ikke alarmeren, men fortæller Alarmsystemet at en trådløs sensor er tilkoblet og denne vil blive overvåget når Alarmeren senere aktiveres.

Det anbefales at aktivere alarmeren og teste at en alarm SMS sendes hvis vandsensoren aktiveres.