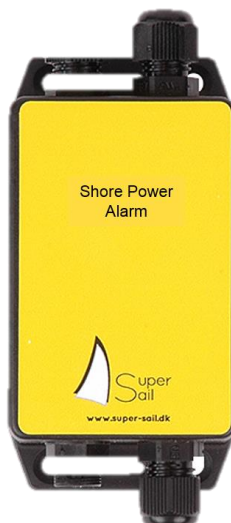




# Installationsmanual

## Trådløs Landstrømsensor



## Indholdsfortegnelse

KOM GODT I GANG .....	3
UDPAKNING .....	3
MONTERING .....	3
TEST AF LANDSTRØMSENSOREN.....	3
VEDLIGEHOLDELSE .....	4
TEKNISKE SPECIFIKATIONER .....	4
BORTSKAFFELSE .....	4
AKTIVERING I ALARMSYSTEMET.....	5

## **Kom godt i gang**

Tillykke med dit nye SuperSail produkt. Vi håber at du bliver tilfreds med det og vi står til rådighed med support hvis du måtte have behov for det.

Du kan kontakte os på: [support@super-sail.dk](mailto:support@super-sail.dk)

Venlig hilsen

SuperSail Support-Team

Læs venligst hele installationsmanualen igennem inden installationen på begyndes.

## **Udpakning**

Inden du tager enheden i brug skal du sikre dig at emballagen ikke ser ud til at have lidt overlast under transporten, samt at produktet er komplet og uden synlige tegn på skader eller overbelastning. Hvis dette ikke er tilfældet skal du kontakte SuperSail inden du tager produktet i brug.

Landstrømsensoren er en elektronisk sensor, som sender status på 220V landstrøm trådløst til SuperSail Alarm.

Landstrømsensoren består af 2 hoveddele:

- Kontrolenheden
- 220V strømforsyning

Landstrømsensorens kontrolenhed strømforsynes fra en 220V stikkontakt og der anvendes således ikke batterier i enheden.

## **Montering**

Landstrømsensorens kontrolenhed kan monteres med et par skruer eller med dobbeltklæbende tape for at undgå at beskadige underlaget.

Kontrolenheden kan monteres skjult bag et skab eller et panel.

220V strømforsyningen sættes i en stikkontakt der forsynes fra landstrømforbindelsen, således at 220V til landstrømsensoren afbrydes hvis landstrømforbindelsen afbrydes.

## **Test af Landstrømsensoren**

Når landstrømsensoren er installeret og aktiveret i alarmsystemet, bør funktionen af landstrømsensoren testes.

Landstrømsensoren tillader afbrydelser af landstrøm af kortere varighed, således at en afbrydelse forårsaget af at nogen sætter et dobbeltstik i på strømstanderen eller flytter rundt på forbindelserne, ikke giver unødige alarmer.

Først når landstrøm har været afbrudt i 5 minutter sendes en alarm.

For at teste landstrømsensoren gøres flg.:

1. Tilslut landstrømsensoren og tilslut landstrøm.
2. Tænd alarmerne med landstrømsensoren aktiveret.
3. Vent 10 minutter for at sikre at der ikke sendes SMS alarm fra landstrømsensoren.
4. Afbryd landstrøm
5. Vent yderligere 5 minutter og tjek at der sendes SMS alarm der indikerer at landstrøm er afbrudt.

6. Tilslut landstrøm
7. Vent et par minutter og tjek at der sendes SMS besked der indikerer at landstrømalarmen er afmeldt.

#### Fejlfinding:

- Der sendes landstrømalarm efter 5 minutter på trods af at landstrøm er tilsluttet.

Tjek at der er 220V i den stikkontakt som landstrømsensoren er tilsluttet.

I SuperSail Mobil app, tjekkes flg.:

- Tjek at Alarmen er tændt
- Tjek at ID for landstrømsensoren er korrekt indtastet
- Tjek at Type er valgt til "Landstrøm"
- Tjek at sensoren er aktiveret (flueben ud for sensoren)

### **Vedligeholdelse**

Landstrømsensoren er vedligeholdelsesfri. Reparationer skal udføres på autoriseret værksted.

Rengøring kan ske med blød klud vredet op i lunkent vand.

Rengøringsmidler der indeholder opløsningsmidler kan beskadige enheden.

### **Tekniske Specifikationer**

Radio frekvens:	868.3 MHz
Typisk udendørs rækkevidde:	100 m
Strømforsyning:	220/12V strømforsyning
Beskyttelse:	IP54
Kabinet:	ABS
Farve:	Sort
Sikring	T2,5A
Størrelse	87 x 57 x 39 mm (BxDxH)
Vægt:	75g (kontrolenhed, ex. strømforsyning)

Ændringer forbeholdes.

### **Bortskaffelse**



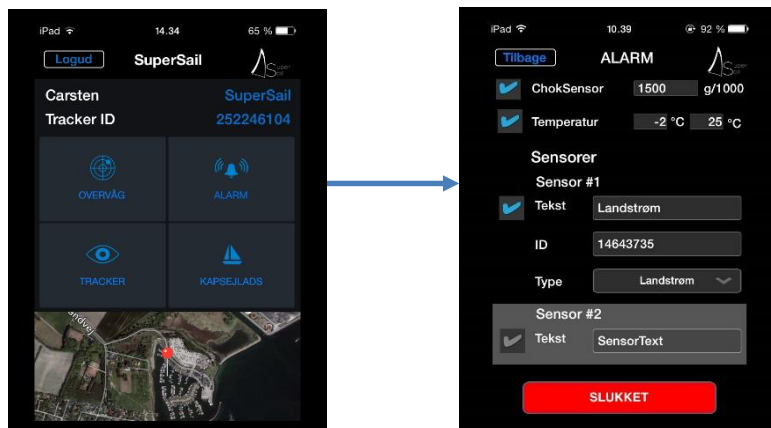
Må ikke bortskaffes som husholdningsaffald.

Elektronisk udstyr skal bortskaffes i henhold til de lokale regler for elektrisk og elektronisk udstyr.

## Aktivering i Alarmsystemet

Når landstrømsensoren er korrekt installeret og testet, skal denne aktiveres i Alarmsystemet.

Dette gøres via SuperSail mobil app, hvor man i Alarm menuen kan fortælle systemet hvilken sensor man ønsker at tilslutte til Alarmsystemet.



I dette eksempel har vi valgt at aktivere landstrømsensoren som sensor #1, men alle sensorfelterne kan benyttes frit til alle typer af trådløse sensorer.

I feltet "Tekst" skrives en kort tekst der identificerer landstrømsensoren. Det vil være den samme tekst der sendes i Alarm SMS i tilfælde af at landstrømsensoren brydes når alarmeren er tændt. Det er således vigtigt at teksten identificerer landstrømsensoren hvis den aktiveres.

I feltet "ID" skrives den ID der står på siden af landstrømsensoren og på Quick Guiden fra kassen som landstrømsensoren leveres i. Denne ID identificerer entydigt denne landstrømsensor. Gem ID mærkaten fra kassen, da denne entydigt identificere denne landstrømsensor og skal anvendes hvis landstrømsensoren fjernes fra Alarmsystemet og ønskes geninstalleret på et senere tidspunkt.

I "Type" feltet vælges "Landstrøm", som specificerer at den tilsluttede sensor er af typen "Landstrøm" sensor.

Slutteligt aktiveres sensoren ved at markere fluebenet ud for tekstfeltet. Dette aktiverer ikke alarmeren, men fortæller Alarmsystemet at en trådløs sensor er tilkoblet og denne vil blive overvåget når Alarmeren senere aktiveres.

Det anbefales at aktivere alarmeren og teste at en alarm SMS sendes når landstrømsensoren aktiveres.